



5 الشرق

 @Rabezzagroup

 Rabezza Group

 info@rabezza.com

 www.rabezza.com



شركة ربيزا التجارية

إحدى الشركات الريادية في مجال القطاع العقاري بمدينة جدة، بخبرة تفوق ثلاثون عامًا وذلك من خلال تقديم الخدمات العقارية المختلفة كالتسويق وإدارة الأصول والتطوير العقاري. منذ بدايتنا أسسنا أكثر من اثنين عشر مركز تجاري أكثر من خمسين وسبعين مبنى سكني ونفخر بقاعدة عملائنا الواسعة.



شركة ربيزا التجارية

فلسفة "الشروق"

إذا كنت تبحث عن التميز وأسلوب الحياة الأسري، تعتبر فلسفة "الشروق" الخيار الأفضل لك، فهي تتميز بتصميم عصري استثنائي بمساحات واسعة تم تصميمها بعناية عالية لتمنحك الخصوصية والاستقلالية بالإضافة إلى التوزيع الذكي للمساحات الداخلية، ووجود حديقة خارجية تعتبر متنفساً طبيعياً لعائلتك وتمنحهم حرية الحركة لتحظى معهم بلحظات عائلية جميلة.


موقع المشروع :

يقع المشروع على شارع عرض 15 متر واجهه شمالية بجانب حديقة ظهيرة شارع بعرض 52 .

مساحة المشروع :


مساحة الأرض 312 متر
مساحة المباني 550 متر

مميزات المشروع :


- 


جميع الفلل تقبل دعم سكني.
- 

جميع مراحل البناء تمت بإشراف هندسي معتمد وتقارير هندسية
- 

يقع بالقرب من جامع كبير تم الانتهاء منه وقريباً الافتتاح
- 

سهولة المدخل و المخرج.
- 

لدينا ضمان لمدة 10 سنوات يشمل الهيكل الإنشائي (قواعد وصبات وخرسانات)
- 

الضمان على مطبوعات الشركة المنفذة ومصدق عليه من الغرفة التجارية
- 

ضمان سنتان كهرباء وسباكة (سنة على الأليافش والقواطع الرئيسية 25)

الطابق الأول



1  مجلس نساء
5.6m * 6.0m


2  صالة الطعام
5.8m * 4.2m

3  مجلس رجال
5.8m * 4.3m

4  صالة الطعام
5.8m * 3.5m

5  دورة مياه (رجال)
w.c 3.8m * 1.5m

6  دورة مياه (نساء)
w.c 3.8m * 1.8m

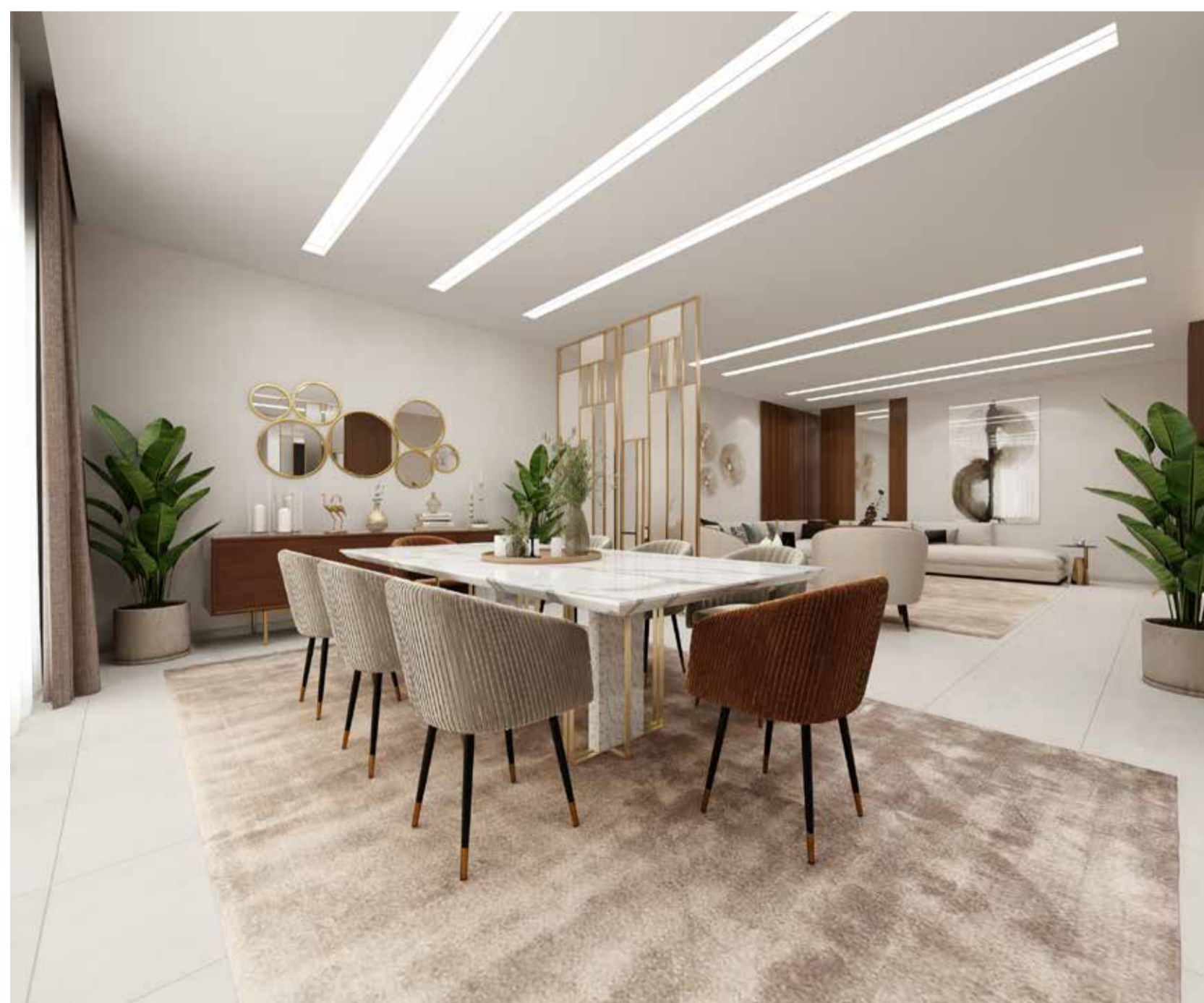
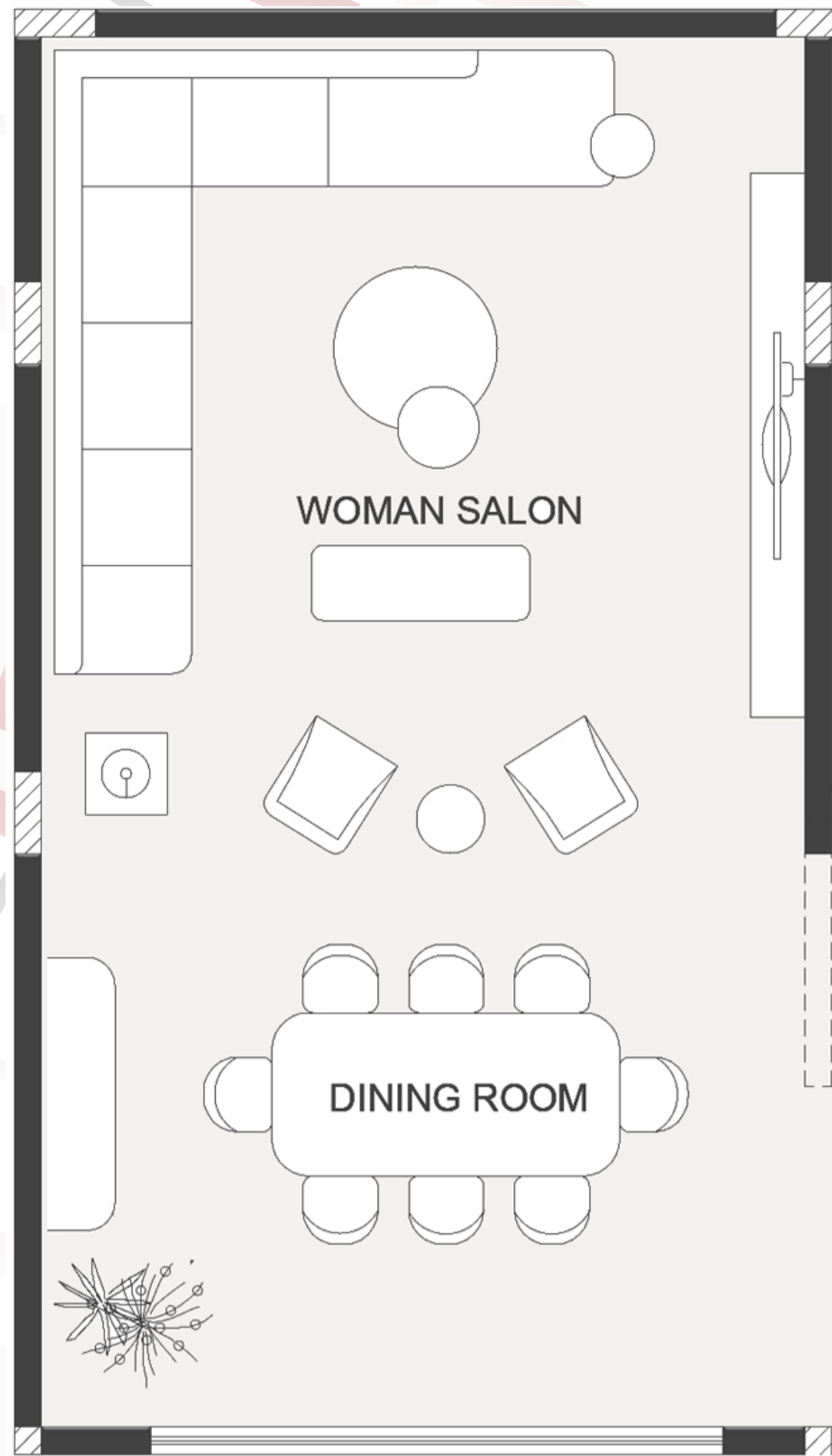
7  مطبخ
5.8m * 3.5m

8  مطبخ (Dirty Kitchen)
1.8m * 3.8m

9  غرفة السائق
2.0m * 3.5m

الطابق الأول

مجلس نساء - صالة طعام



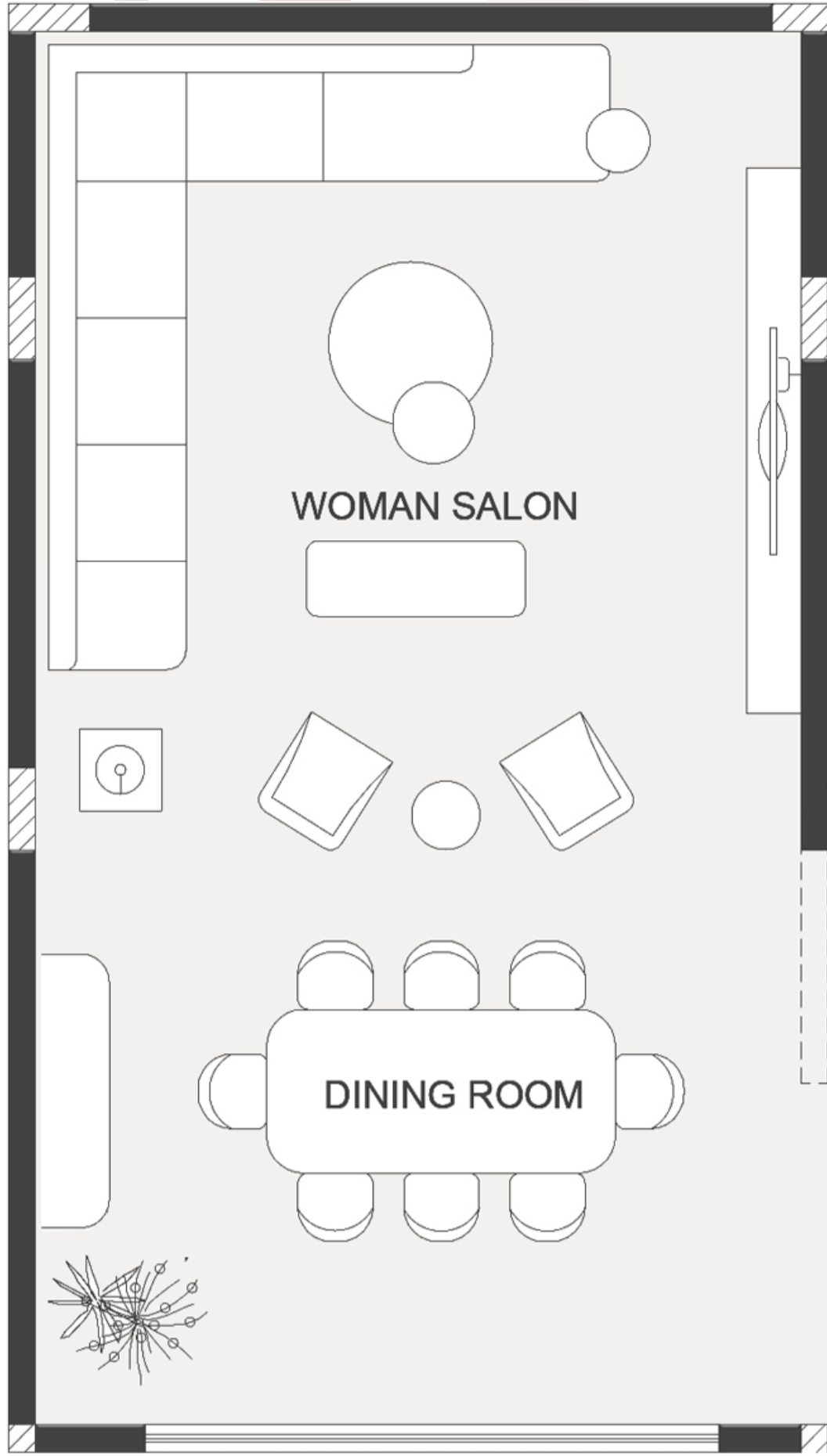
مجلس نساء
5.6m * 6.0m



صالة الطعام
5.8m * 4.2m

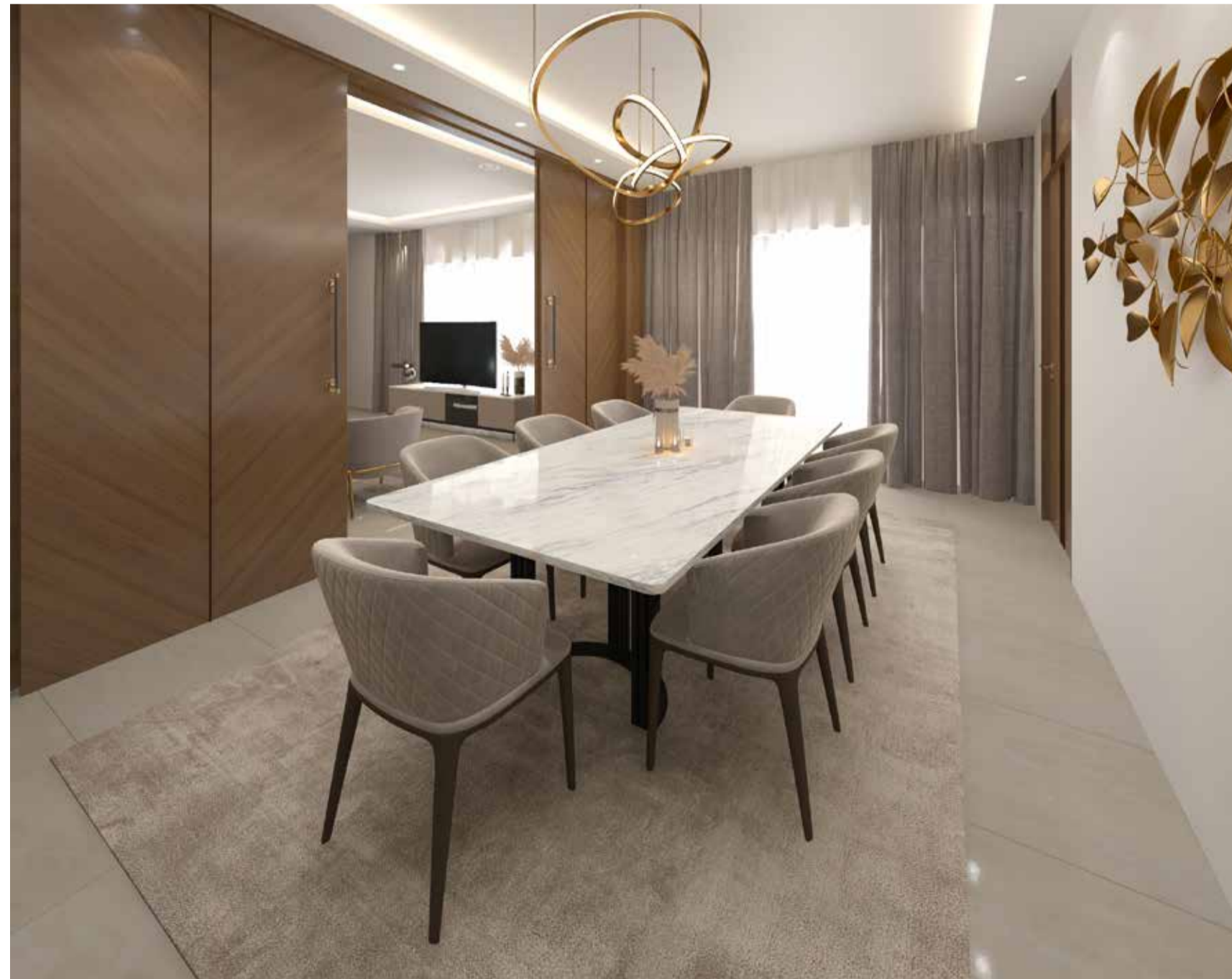
الطابق الأول

مجلس رجال - صالة طعام

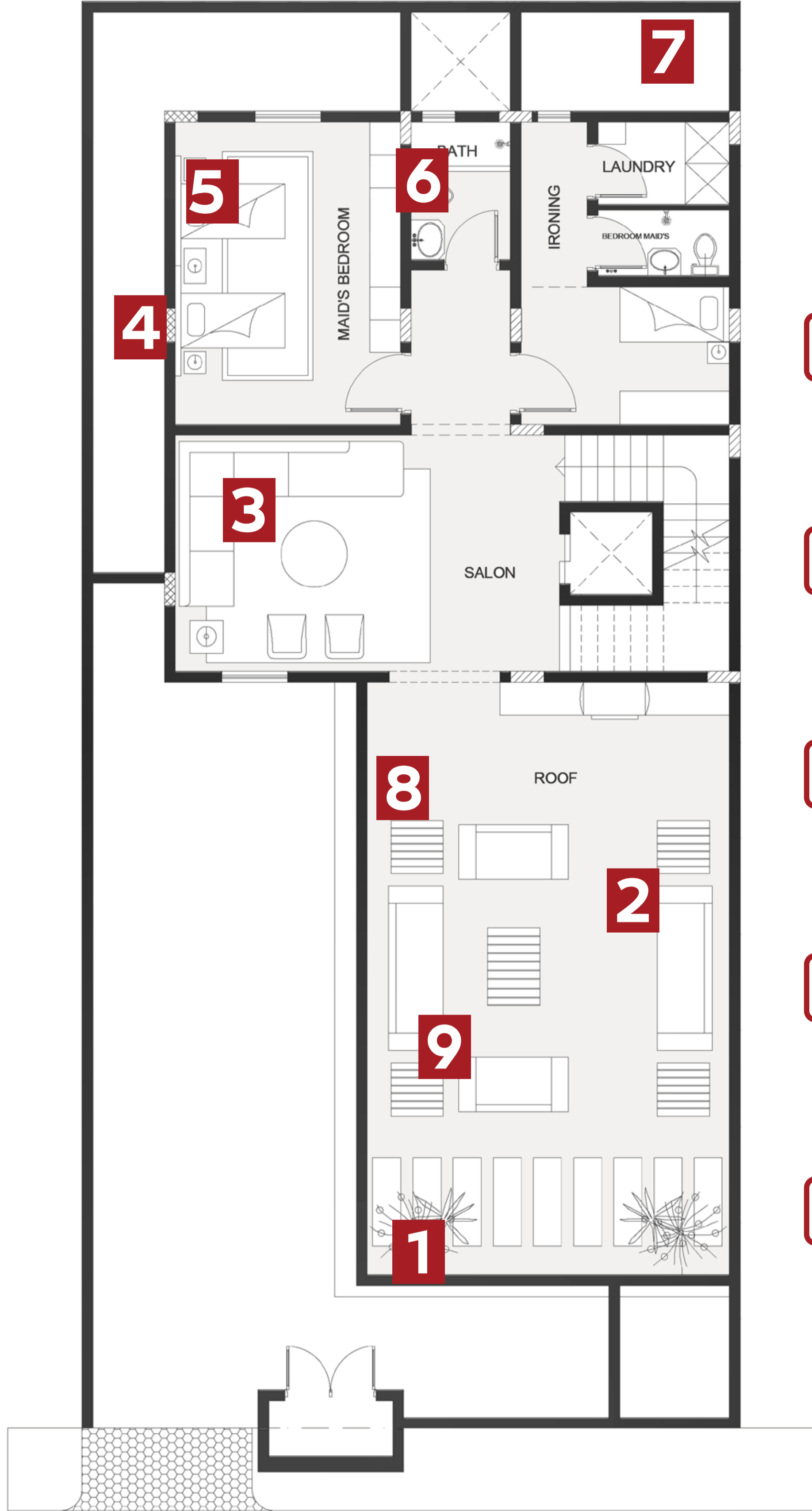


مجلس رجال
5.8m * 4.3m

صالة الطعام
5.8m * 3.5m



الطابق الثاني



1 غرفة رئيسية
6.6m * 4.6m

2 دورة مياه
3.0m * 3.6m

3 غرفة نوم فردية
4.1m * 3.8m

4 دورة مياه
2.5m * 2.0m

5 غرفة نوم فردية
4.1m * 3.8m

6 دورة مياه
1.8m * 3.5m

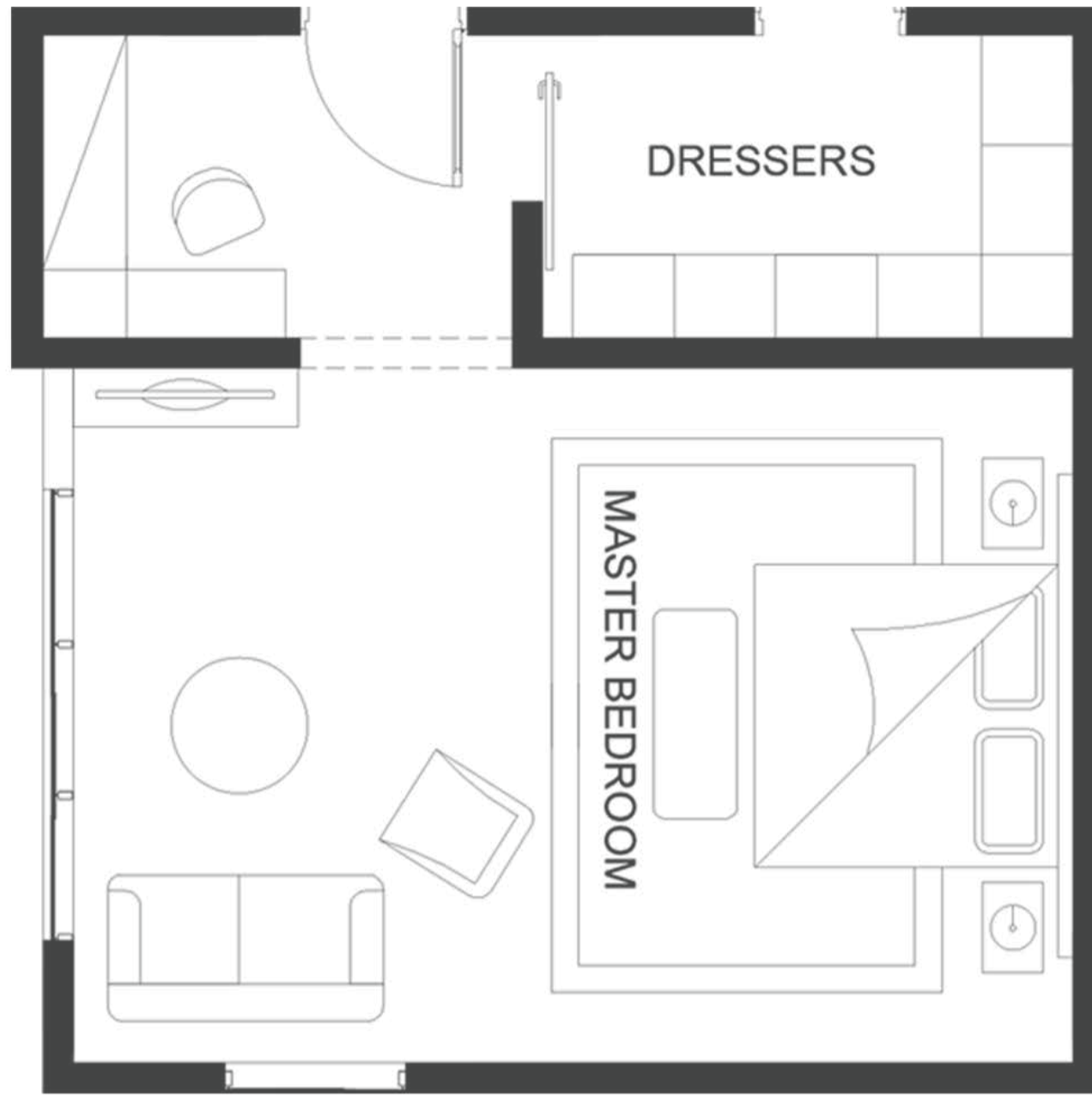
7 غرفة نوم زوجية
3.8m * 5.5m

8 صالة
3.4m * 3.6m

9 غرفة ملابس
6.6m * 2.0m

الطابق الثاني

غرفة نوم رئيسية

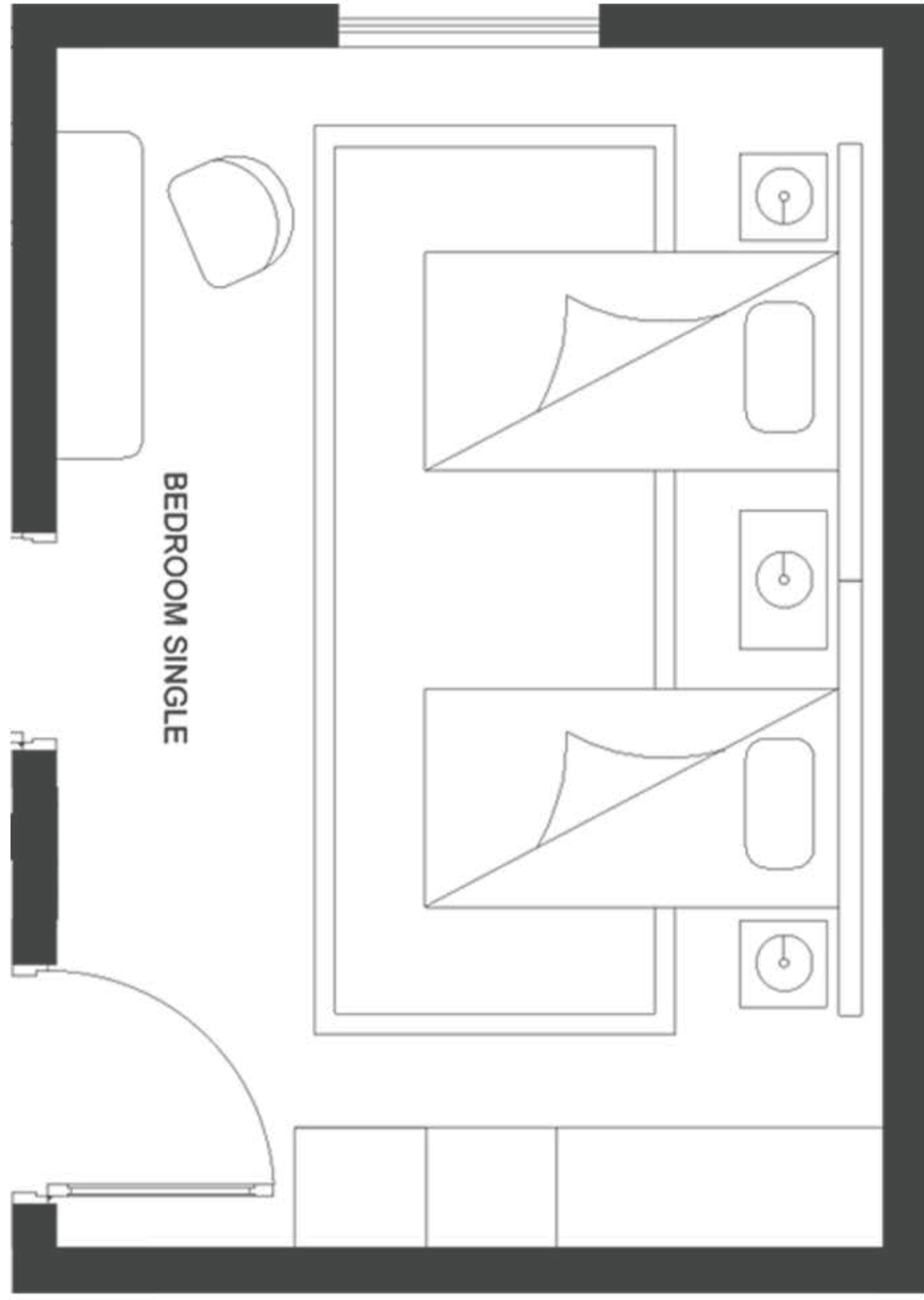


غرفة رئيسية
6.6m * 4.6m



الطابق الثاني

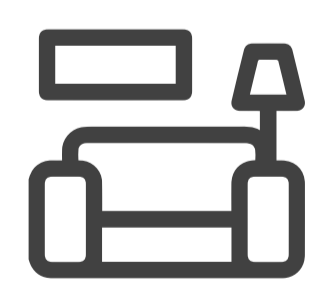
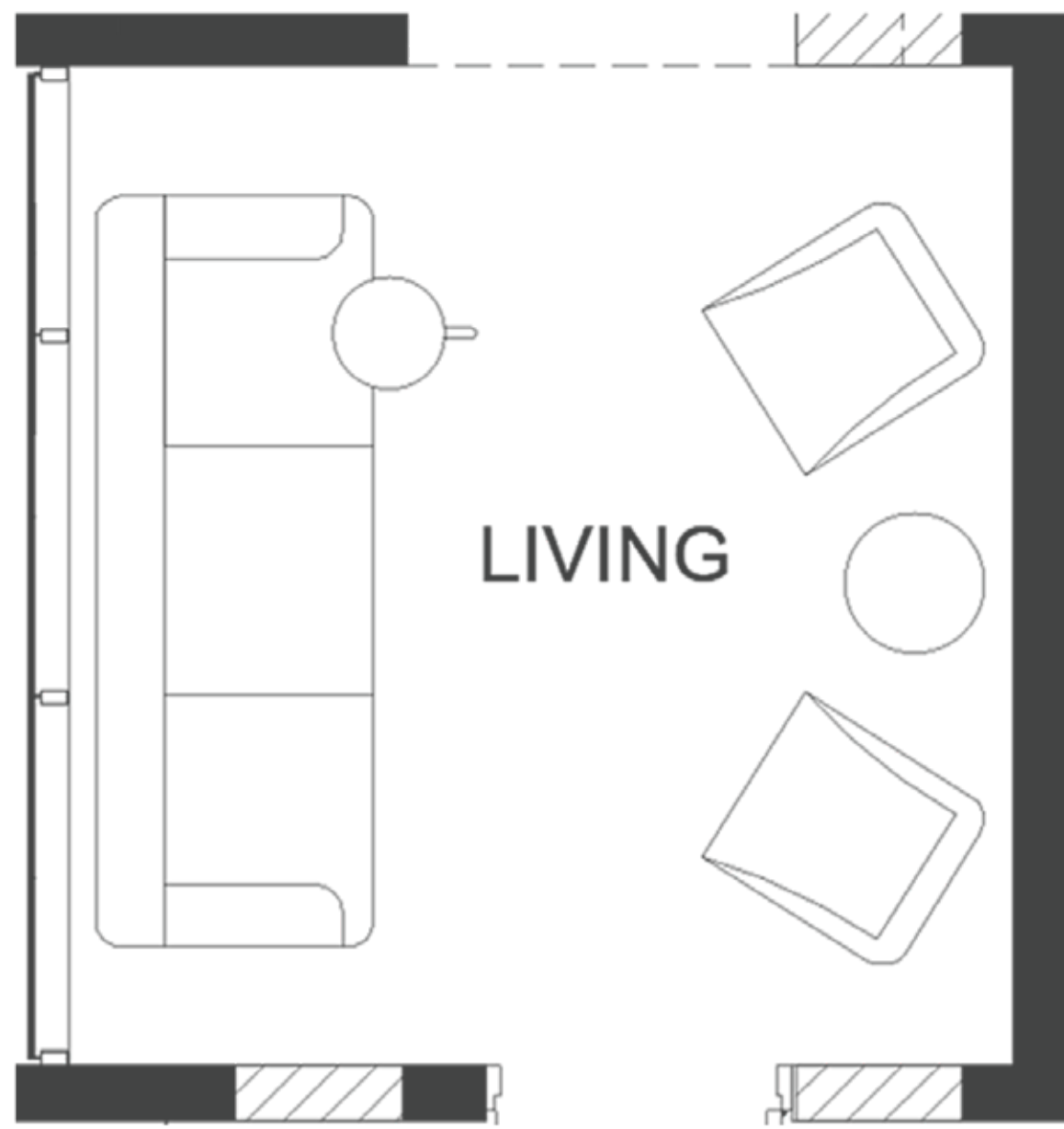
غرفة نوم زوجية



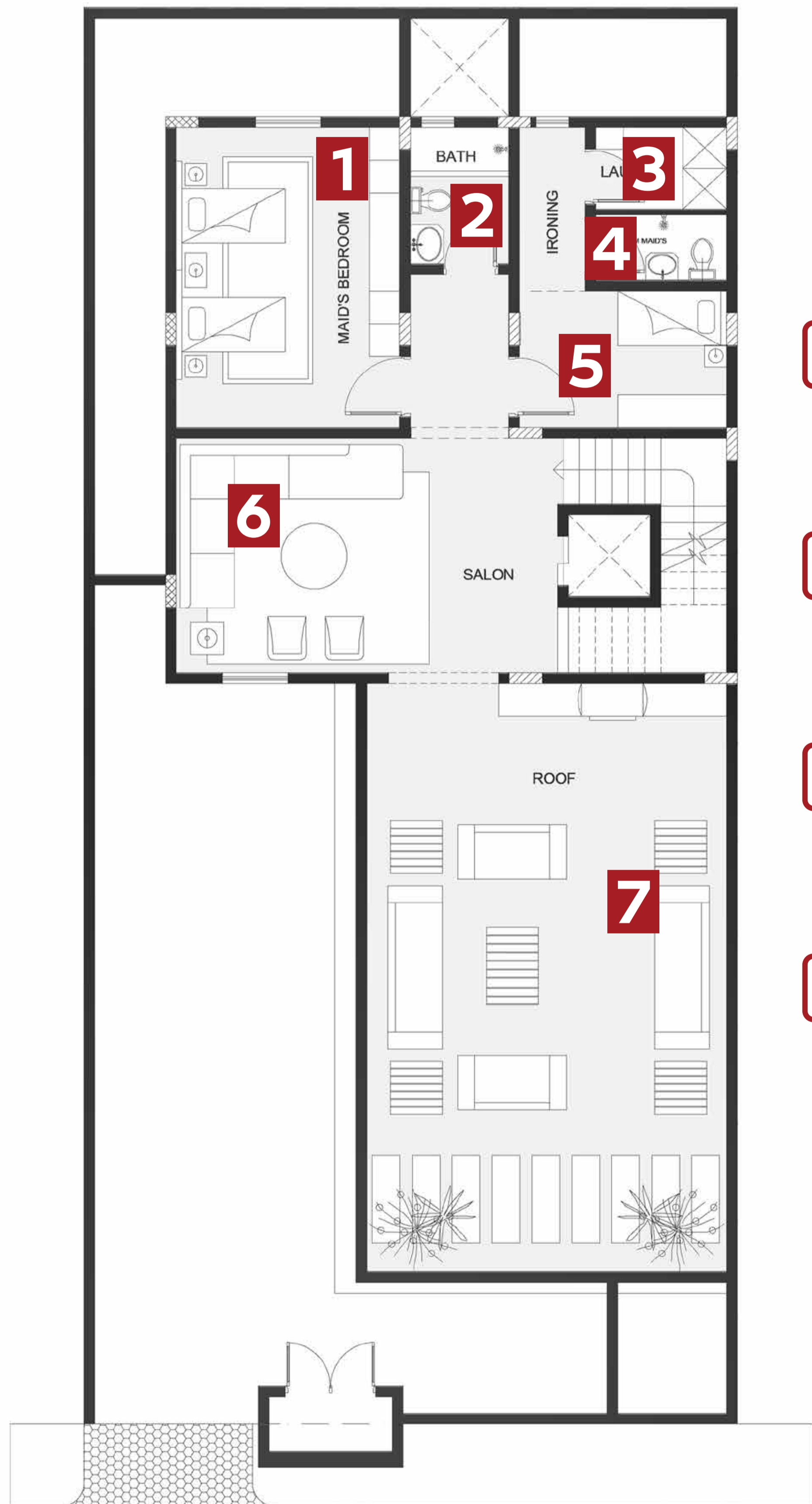
غرفة نوم زوجية
3.8m * 5.5m


الطابق الثاني

حالة



حالة
3.4m * 3.6m



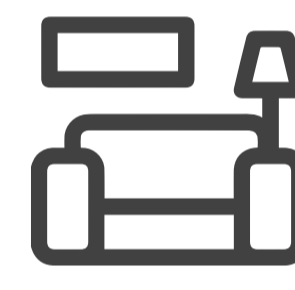
1  غرفة نوم
4.1m * 5.5m

2  دورة مياه
1.8m * 2.5m

3  غرفة غسيل
2.4m * 1.5m

4  دورة مياه
2.4m * 1.2m

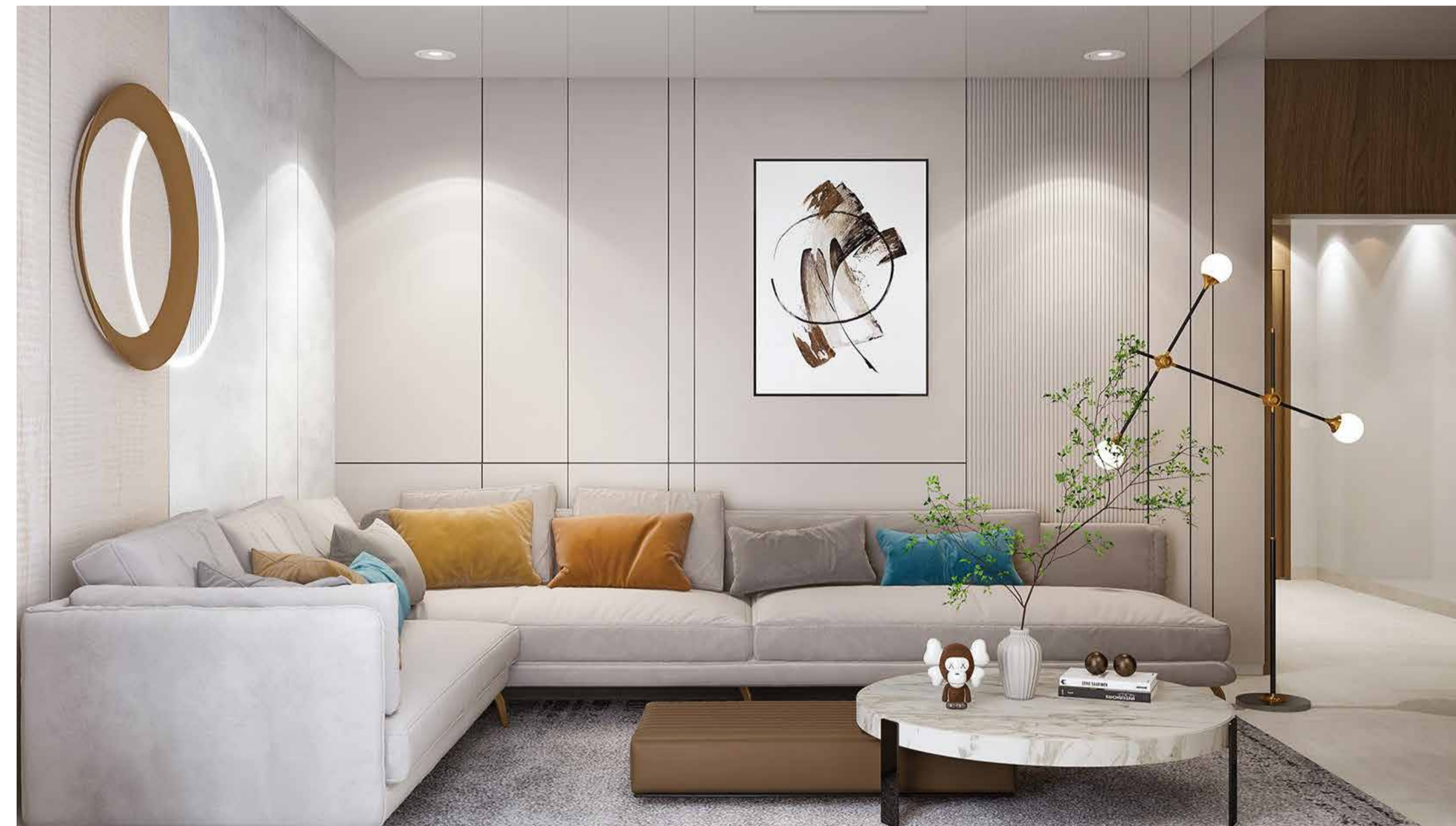
5  غرفة نوم خادمة
3.8m * 2.5m

6  صالة
4.5m * 4.5m

7  سطح
6.8m * 10.8m

الملحق

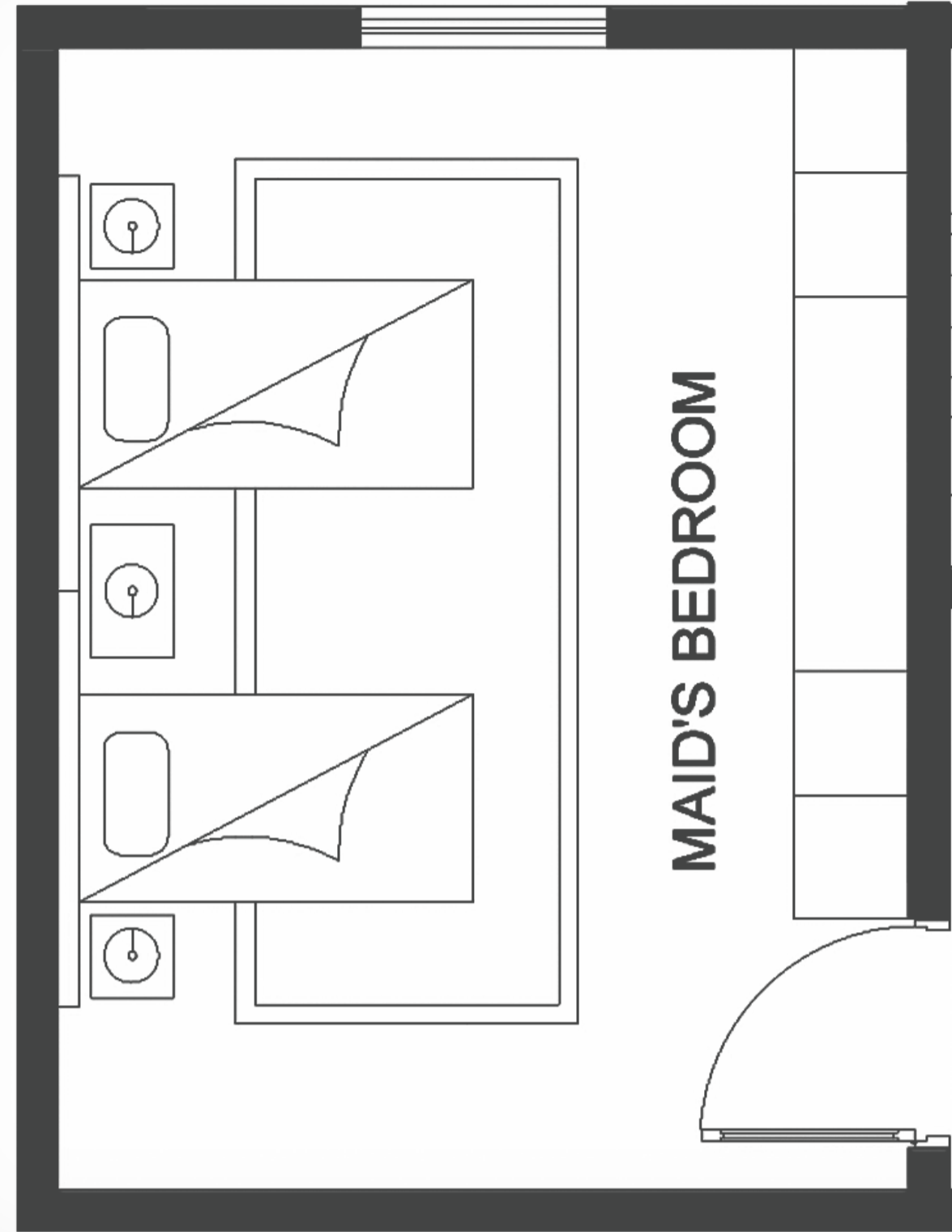
حالة



حالة
4.5m * 4.5m

الملحق

غرفة نوم



غرفة نوم
4.1m * 5.5m



غرفة الخادمة - غرفة الغسيل



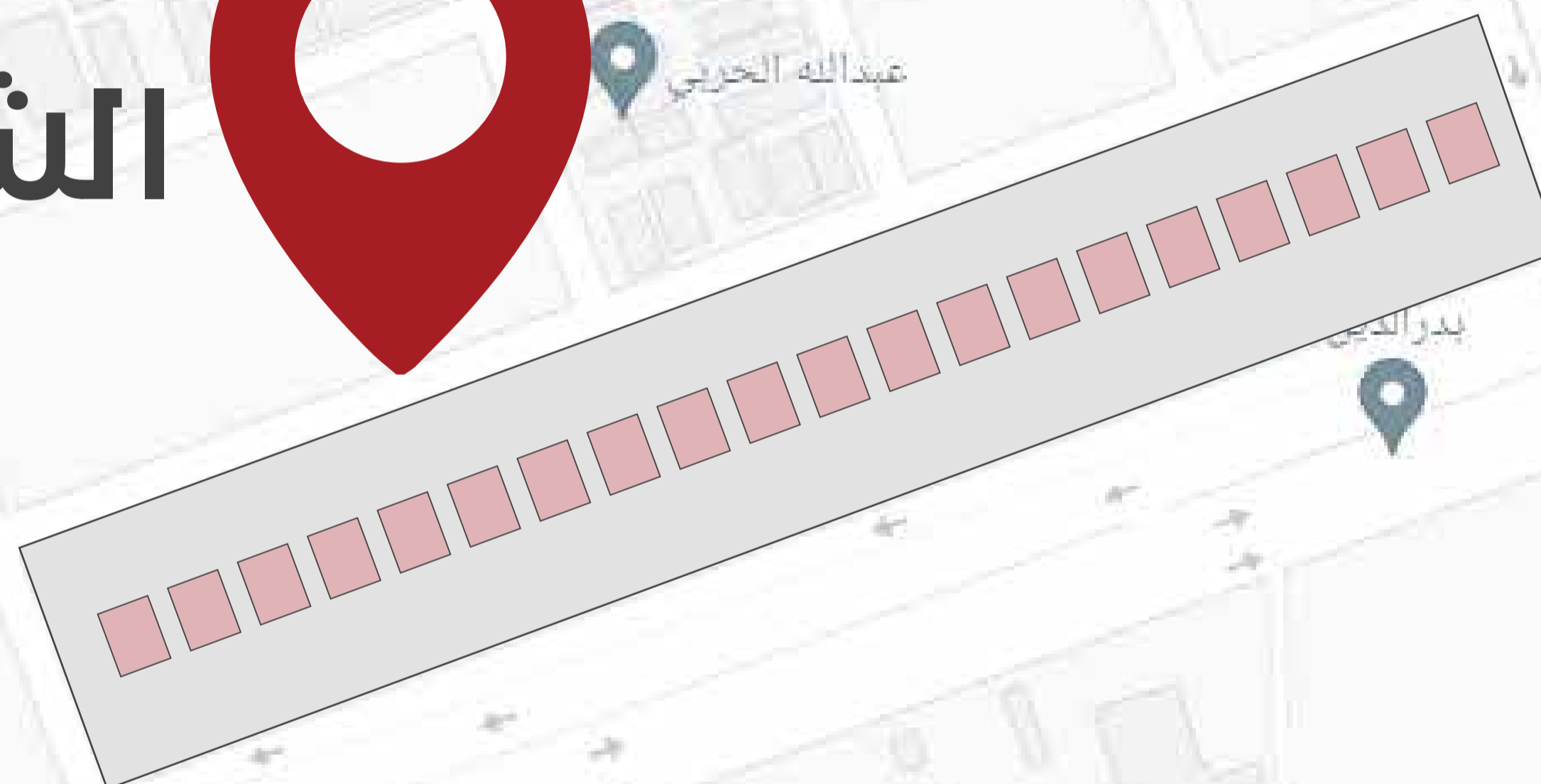
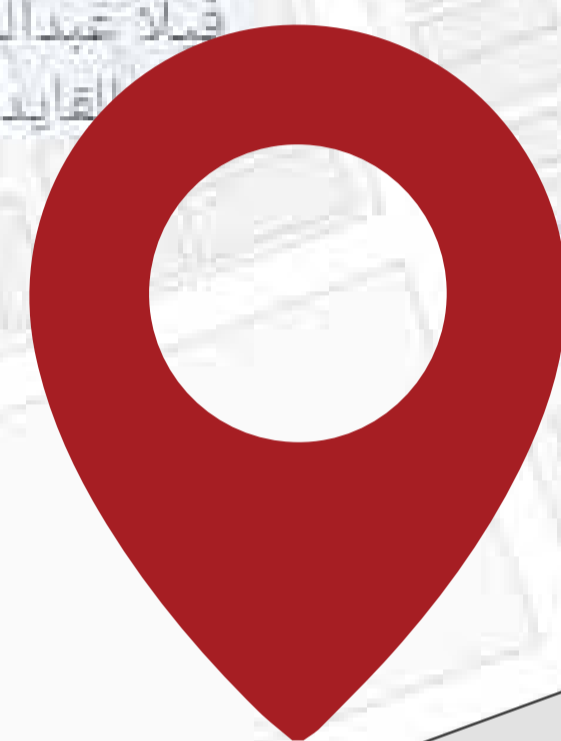
غرفة غسيل
2.4m * 1.5m

غرفة نوم
3.8m * 2.5m



الشرق 5

للحصول على
موقع المشروع
اضغط هنا



عبدالله الخوري

قريلا عبدالله
القايدي

الجراحي

عبدالله الخوري

فهد العجمي العائلة

بدر الدين

استراحة القاسية

المنزل القديم

نسعد بتواصلكم معنا عبر

0533160000 - 0533170000



@Rabezzagroup



Rabezza Group



info@rabezza.com



www.rabezza.com



